

写真①



○ 教誨室内における執行の事前告知を行う場所を撮影したもの

写真②



○ 教誨室内を撮影したもの

写真③



○ 前室内を撮影したもの

写真④



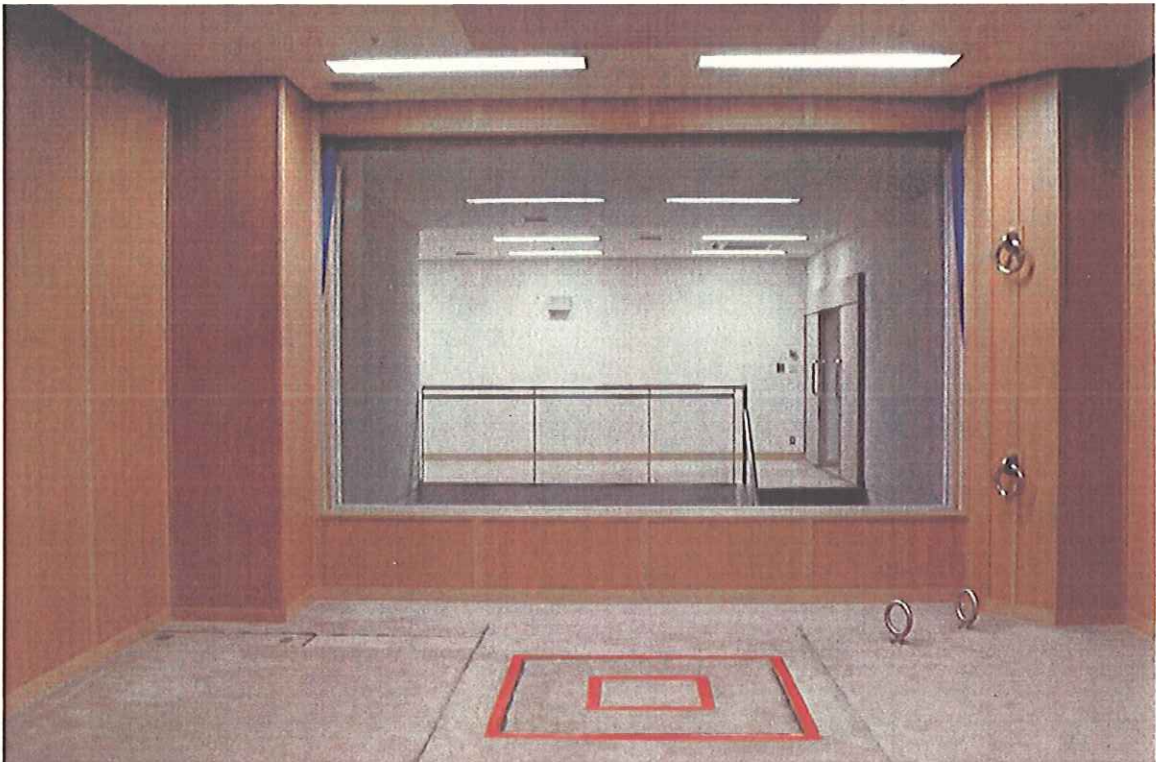
○ 前室から執行室を撮影したもの(カーテンを閉じた状態)

写真⑤



○ 前室から執行室を撮影したもの(カーテンを開けた状態)

写真⑥



○ 執行室内を撮影したもの(踏み板を閉じた状態)

写真⑦



○ 執行室内を撮影したもの(踏み板を開けた状態)

写真⑧



○ 踏み板を撮影したもの(閉めた状態)

写真⑨



○ 踏み板を撮影したもの(開いた状態)

写真⑩



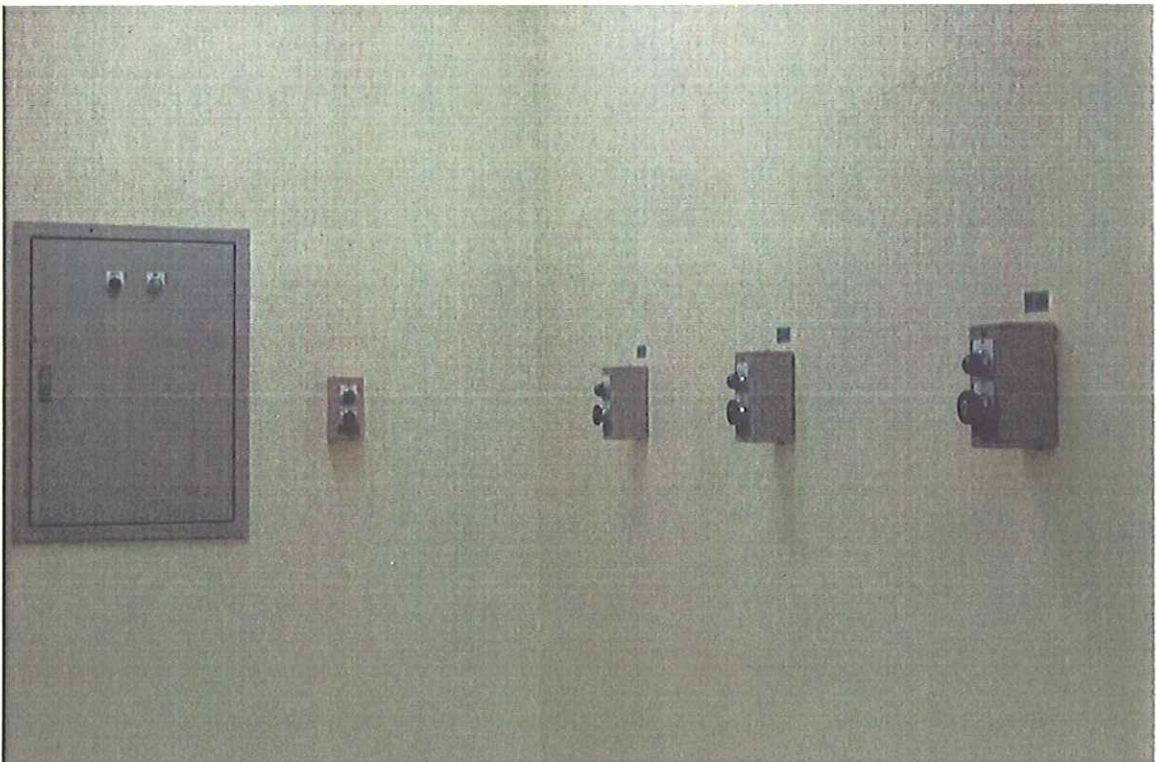
○ 絞縄を固定等するリングを撮影したもの

写真⑪



○ 天井に設置された絞縄を通す滑車を撮影したもの

写真⑫



○ 執行ボタンを撮影したもの

写真⑬



○ 立会室入口から立会室を撮影したもの

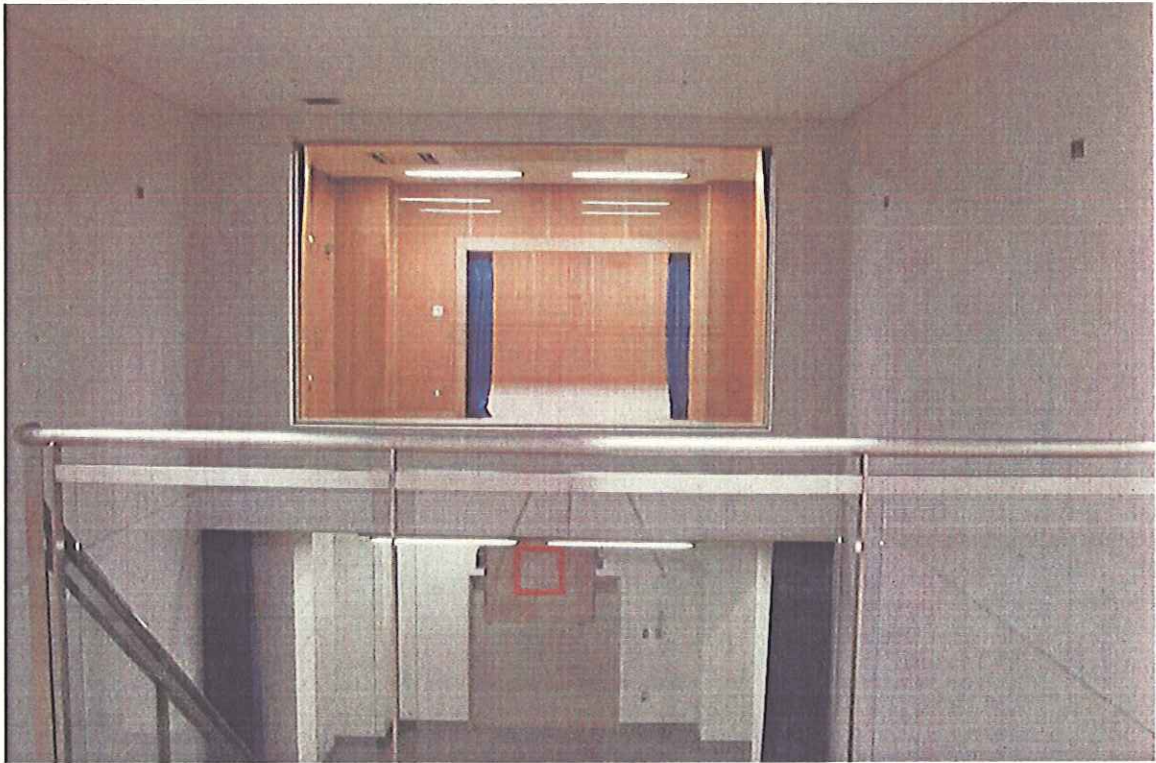
写真⑭



○ 立会室内から執行室を撮影したもの(踏み板を閉じた状態)

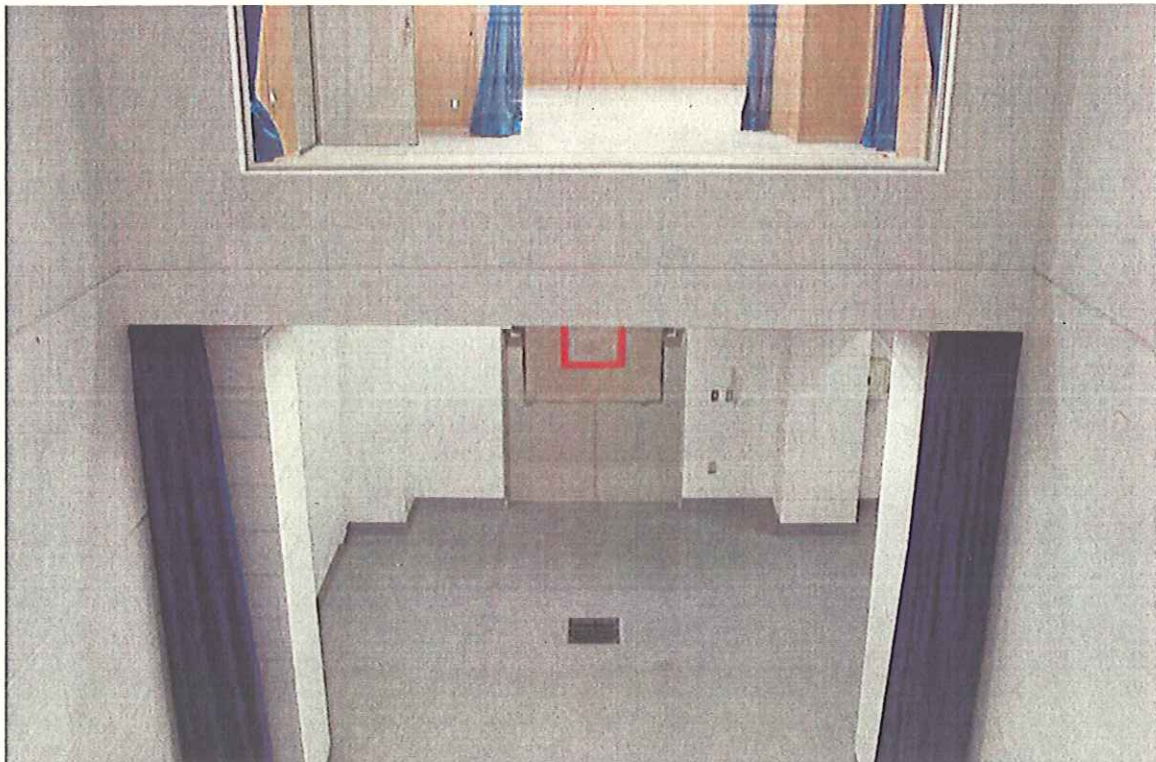


写真⑮



○ 立会室から執行室を撮影したもの(踏み板を開けた状態)

写真⑯



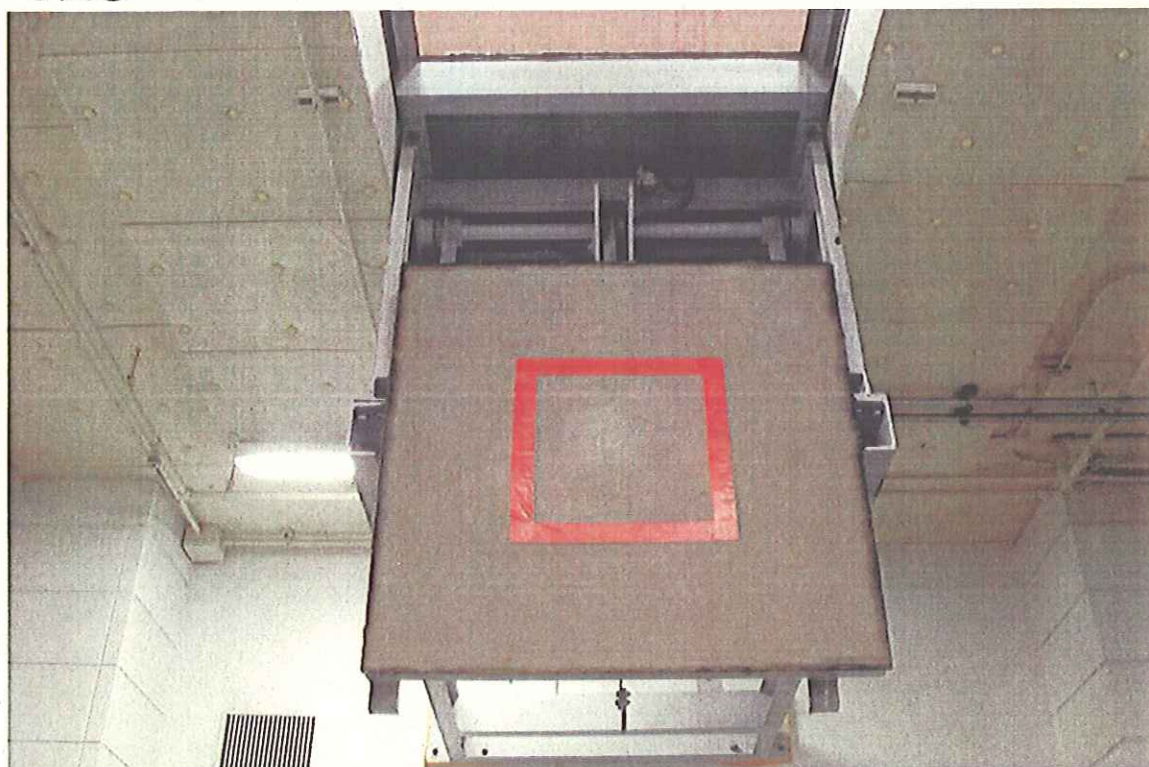
○ 立会室から執行室階下を撮影したもの

写真⑰



○ 立会室から執行室階下への階段を撮影したもの

写真⑱



○ 執行室階下から開いた踏み板を撮影したもの